



Para empezar, es importante saber que:

En el tejido nervioso encontramos dos grandes tipos de **células**:

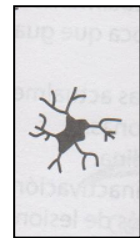
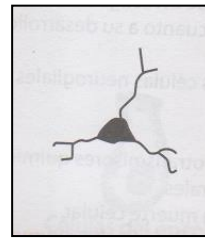
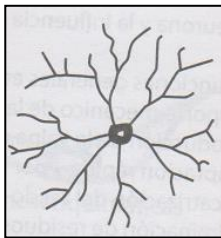
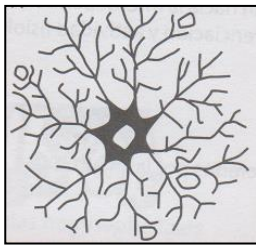
- **NEURONAS** – menos abundantes, pero de mayor tamaño
- **CÉLULAS GLIALES** - más abundantes, de menor tamaño, en conjunto forman la **NEUROGLÍA**

ACTIVIDADES PREVIAS

1. Los **métodos de Golgi y Cajal** son las **formas de tinción** más utilizados en los preparados histológicos de **tejido nervioso**. Investiga en qué consisten y qué estructuras del tejido nervioso permite reconocer mejor cada método de tinción.
2. Las figuras representan las siguientes **células gliales**:

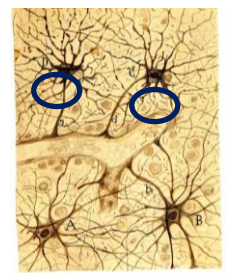
OLIGODENDROCITOS – ASTROCITOS FIBROSOS – ASTROCITOS PROTOPLASMÁTICOS – MICROGLIOCITOS

- A. Identifica cada imagen con la célula que corresponda.
- B. Resume brevemente: características generales, localización y funciones de cada una en el tejido nervioso.



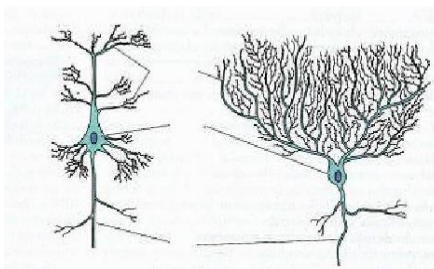
_____	_____	_____	_____
_____	_____	_____	_____
_____	_____	_____	_____
_____	_____	_____	_____

3. En la imagen se destaca una estructura de los astrocitos, llamada comunmente “**pie chupador**”, en contacto con un vaso capilar. Describe la importancia de esta estructura en el tejido nervioso.



4. Explica qué son la **sustancia gris** y **sustancia blanca** (también llamadas **materia gris** y **blanca**) en los órganos del sistema nervioso. ¿Dónde se ubica cada una en el cerebro, en el cerebelo y en la médula espinal?

5. Existen algunas **neuronas “gigantes”** en nuestro tejido nervioso, como las llamadas **neuronas piramidales** (del cerebro) y **células de Purkinje** (del cerebelo). Con ayuda de las imágenes, indaga acerca de ellas en cuanto a la localización en cerebro y cerebelo e importancia de las mismas.



Neurona piramidal

Célula de Purkinje

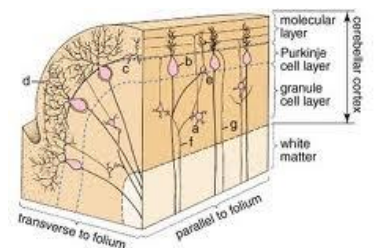
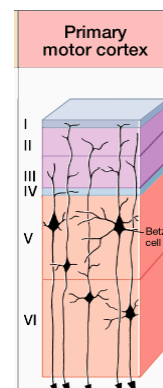


Figure 11.30. Cytoarchitecture of the cerebellar cortex. a, granule cell; b, Purkinje cell; c, basket cell; d, stellate cell; e, Golgi cell; f, mossy fiber; and g, climbing fiber

Copyright © 2003 Lippincott Williams and Wilkins

En el laboratorio -

1. Observación de **neuroglía** al M.O.
 - Esquematiza lo observado.
 - Con ayuda del atlas y de tus actividades previas, identifica las células gliares esquematizadas, así como la tinción de los preparados.
2. Observación de un preparado histológico de **médula espinal** (en corte transversal).
 - Esquematiza lo observado.
 - Reconoce método de tinción, así como sustancia gris y blanca. Justifica.
3. Observación de un preparado histológico de **corteza cerebral**.
 - Esquematiza lo observado.
 - Reconoce método de tinción y neuronas de mayor tamaño. Nómbralas.
4. Observación de un preparado histológico de **corteza cerebelosa**.
 - Esquematiza lo observado.
 - Reconoce método de tinción y neuronas de mayor tamaño. Nómbralas.