



ACTIVIDADES PREVIAS

1. Busca en los textos de estudio definiciones de **tejido**, y elabora una que consideres clara y completa.

.....

.....

.....

2. **Completa:**

- Dentro de los cuatro principales tejidos humanos, el tejido epitelial es uno de losdiferenciados o especializados, ya que.....
- En el tejido epitelial las células se disponen muy..... entre sí, por lo que la matriz extracelular es.....
- El tejido epitelial es avascular, lo que significa que
- Las células epiteliales reciben sus nutrientes desde losque se encuentran en el tejido.....
..... . Este último siempre se ubica por debajo del epitelial y se separa de él por una membrana.....
- El tejido epitelial se encuentra muy distribuido en nuestro organismo, encontrándose en una gran cantidad de órganos y desempeñando variadas funciones. Entre estas funciones se destacan: (describe al menos 3 funciones y localización)
.....
.....
.....

3. Define las siguientes estructuras vinculadas al tejido epitelial: **CILIOS** - **MICROVELLOSIDADES** - **DESMOSOMAS**

4. a. Clasifica los epitelios de las siguientes imágenes, según las capas de células que posee y la forma de sus células.

b. Menciona dónde se puede localizar cada tipo en nuestro cuerpo.

Fig.1

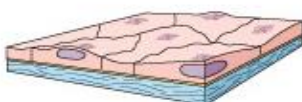


Fig.2

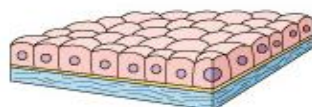


Fig.3

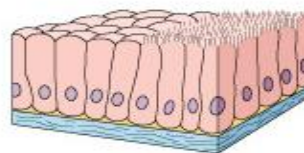


Fig.4

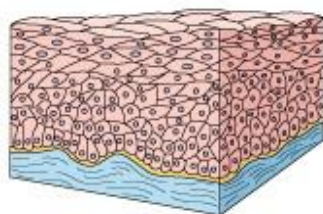
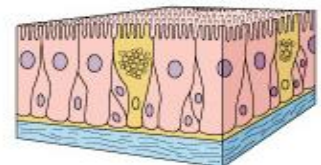


Fig.5

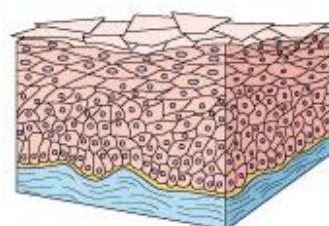


Fig.6



En el laboratorio -

Observación, reconocimiento y descripción de preparados histológicos de tejido epitelial al M.O.