



ACTIVIDADES PREVIAS –

1. Completa el siguiente marco teórico general sobre los tejidos conectivos

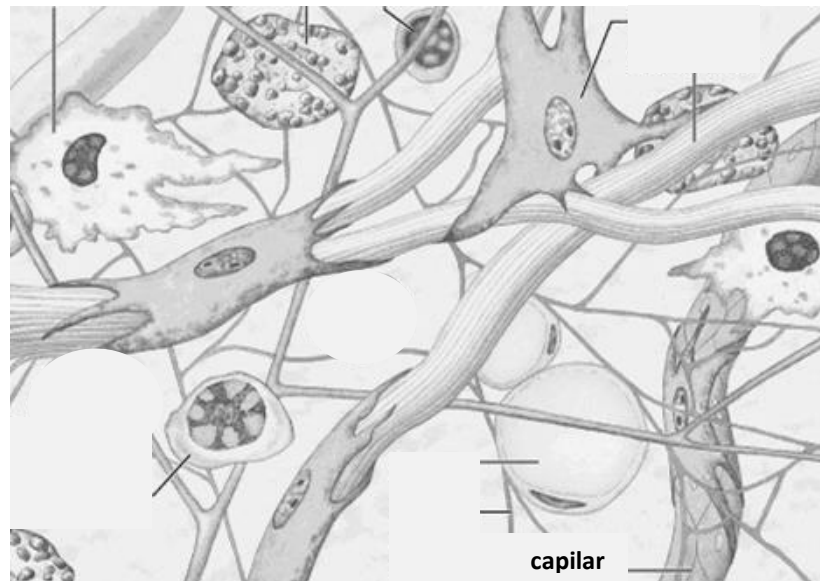
Los tejidos conectivos derivan del....., que se origina de la hoja embrionaria llamada Dado que el tejido conectivo es poco, está muy distribuido en el cuerpo, cumpliendo variadas funciones. Algunas de ellas son:(tejido conectivo laxo);, (tejidos óseo y cartilaginoso);(tejido adiposo).

Como características generales de los tejidos conectivos podemos decir que están formados por inmersas en una generalmente abundante, que ellas mismas..... . La se compone de sustancia fundamental yproteicas. Éstas pueden ser de tres tipos:.....y..... . Las mismas le aportan al tejido ciertas propiedades comoy..... . Los componentes químicos de la sustancia fundamental son inorgánicos y orgánicos. Los primeros incluyen: Los componentes orgánicos incluyen un grupo de moléculas de alto peso molecular, llamadas....., que le otorgan al tejido

El tejido conectivo se caracteriza por tener.....vascularización, excepto el cartilaginoso, que no posee..... .

2. SOBRE EL TEJIDO CONECTIVO LAXO -

- A. Identifica las estructuras que reconozcas en este diagrama del tejido conectivo laxo.
- B. En los preparados histológicos, los fibroblastos se distinguen de los fibrocitos porque el citoplasma de estos últimos se tiñe más claro. ¿A qué se debe la diferencia de tinción?
- C. ¿Cómo podríamos distinguir los diferentes tipos de fibras en un preparado de tejido conectivo laxo?



3. SOBRE TEJIDOS CONECTIVOS ESPECIALES: TEJIDO ADIPOSO - TEJIDO CARTILAGINOSO

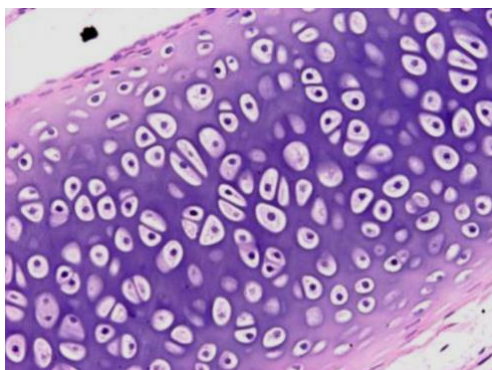


Fig.1

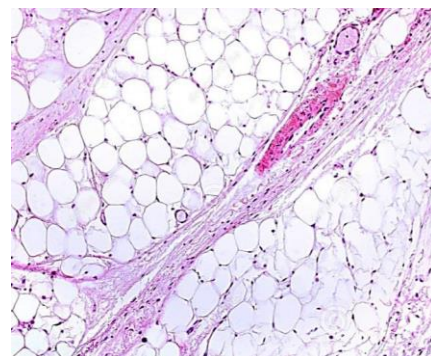


Fig.2

- A. Analiza las dos figuras e identifica cuál es el tejido observado en cada una de ellas. Fundamenta tu opción describiendo las imágenes.



- B.** Menciona al menos 3 localizaciones del tejido adiposo blanco en nuestro organismo y las funciones de este tejido en dichos órganos.
- C.** ¿Qué puedes decir de la vascularización del tejido adiposo?
- D.** Completa el siguiente cuadro sobre los tres tipos de tejido cartilaginoso que encontramos en nuestro organismo.

	<i>Cartílago elástico</i>	<i>Cartílago fibroso</i>	<i>Cartílago hialino</i>
<i>LOCALIZACIÓN</i>			
<i>PROPIEDADES Y CARACTERÍSTICAS GENERALES</i>			

- E.** Explica en qué consisten el **crecimiento por aposición** y el **crecimiento intersticial** que se dan en el tejido cartilaginoso hialino.
- F.** Explica qué son los **grupos isógenos (o isogénicos)** y señala uno en la micrografía que corresponde al cartílago hialino.
- G.** Explica las variaciones que sufre el cartílago con la edad.

En el laboratorio – Observaciones al microscopio de preparados histológicos de tejidos conectivos: laxo, adiposo y cartilaginoso hialino.

- Esquematización de los preparados observados.
- Análisis e interpretación de las estructuras que se reconocen en los preparados.