

# Constelaciones y métodos de orientación



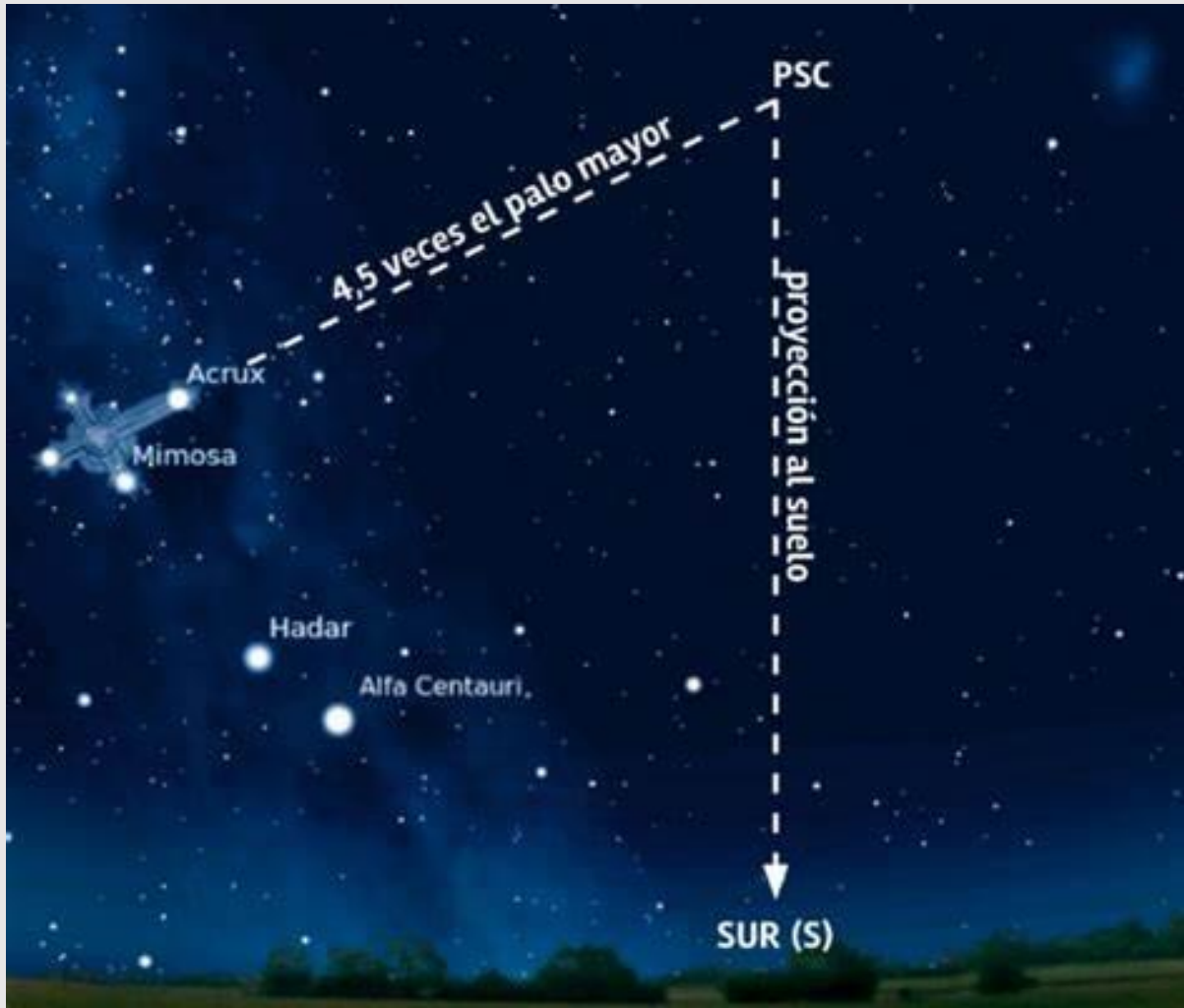
# ¿Qué son las constelaciones?

- Las constelaciones son un conjunto aparente de estrellas que forman figuras en el cielo.
- Sirven para delimitar zonas y para orientarnos.
- La IAU (International Astronomical Union) mapeo y dividió el cielo en 88 constelaciones, 53 constelaciones son australes (cielo del hemisferio sur) y 35 son boreales (cielo del hemisferio norte).
- Las constelaciones zodiacales son 13 y son aquellas que se encuentra en el zodiaco, es una zona ubicada a 8 grados de arco de cada lado de la eclíptica.

# Métodos de orientación

- Cruz del Sur
- Orión
- Cruz del Sur y Acharnar
- Gnomon

# Método 1: Cruz del Sur



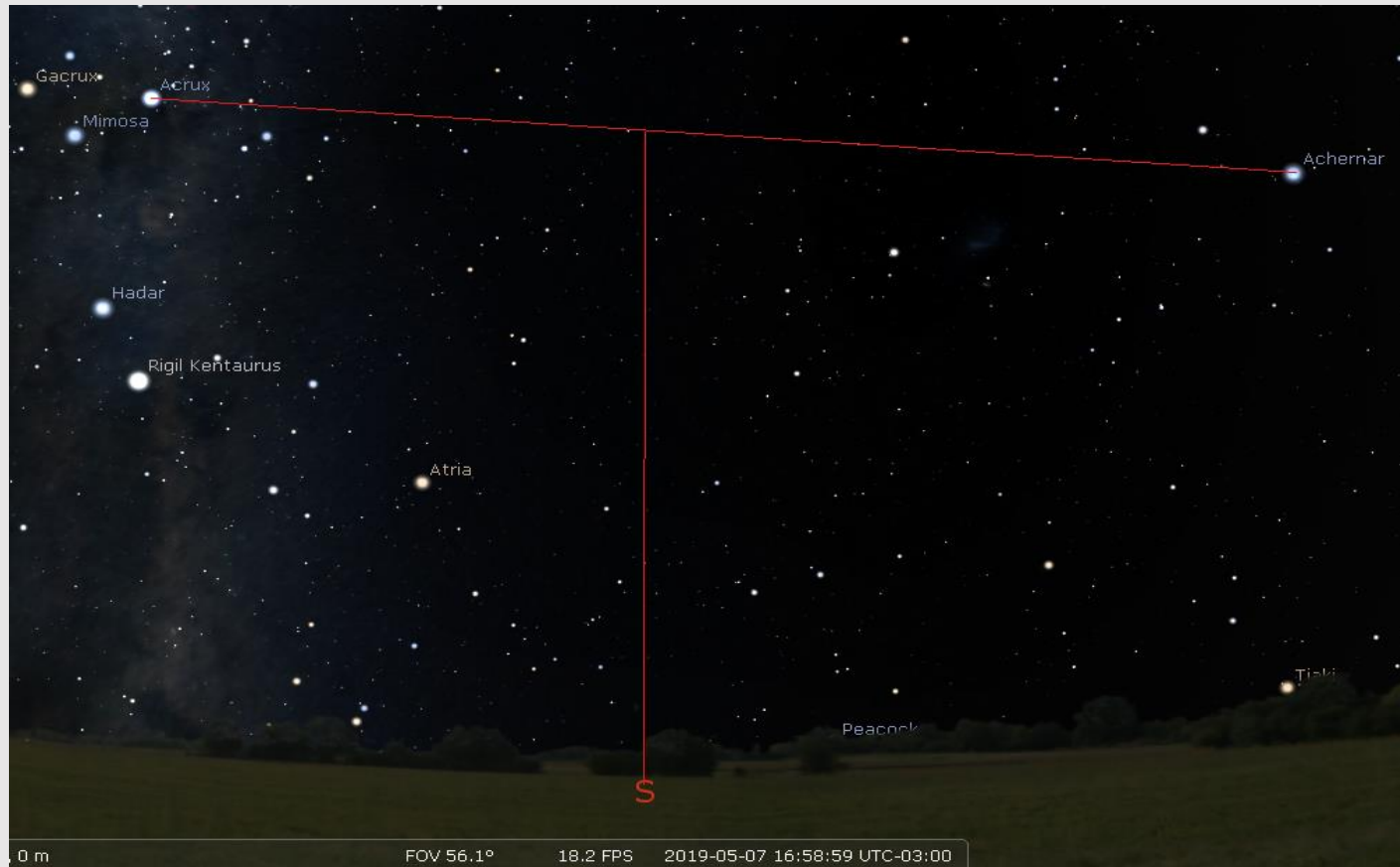
La Cruz del Sur es una cruz cristiana, tiene un palo mayor un palo menor. Lo que debemos hacer para orientarnos es diferenciar el palo mayor y extenderlo en dirección a la estrella alfa 4,5 veces para llegar al PCS. Lo que resta por hacer es proyectarse perpendicularmente hacia el horizonte y de este modo encontraremos el punto cardinal sur, por lo tanto a nuestra espalda se encontrara el punto cardinal norte, hacia nuestra derecha el oeste y hacia nuestra izquierda el este.

# Método 2: Orión



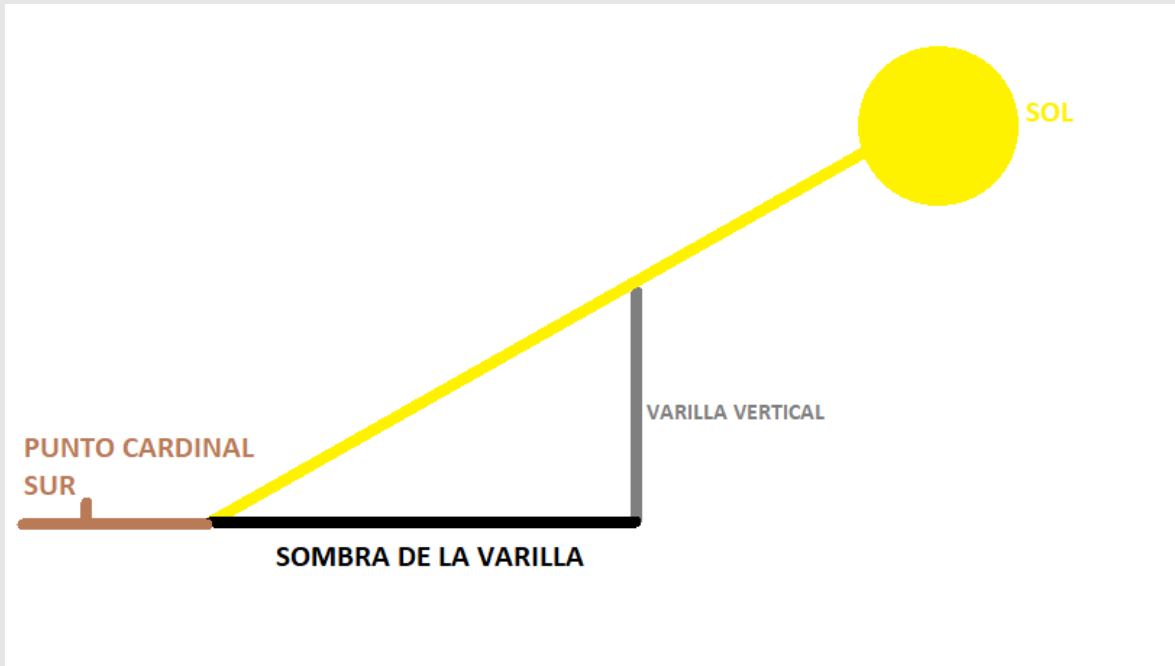
Mintaka es una de las estrellas de la constelación de Orión. Se ubica casi sobre el ecuador celeste, por lo tanto nos dará dos cardinales. La salida se producirá muy cerca del cardinal este y la puesta muy cerca del cardinal oeste

# Método 3: Cruz del Sur y Acharnar



Debemos trazar una recta desde Acrux hacia la estrella Acharnar, y más o menos en el punto medio de dicha recta bajamos perpendicularmente hacia el horizonte y llegamos al punto cardinal sur.

# Método 4: Gnomon



El gnomon es un instrumento antiguo implementado en Astronomía, que consiste en un plano horizontal con una varilla vertical. Con dicho instrumento encontraremos el cardinal sur, justo en el mediodía la sombra que producirá el Sol sobre la varilla vertical apuntará exactamente hacia el sur.